

XVL Vmech Simulator

ORiN接続オプション

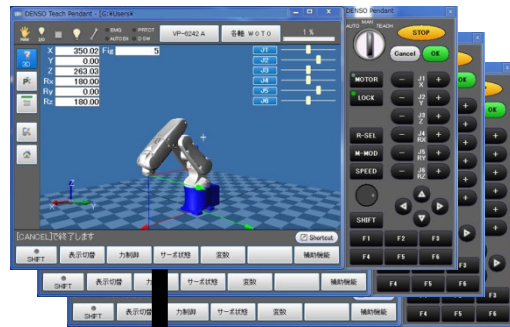
ラティス・テクノロジー株式会社

- ORiNSim for Vmech

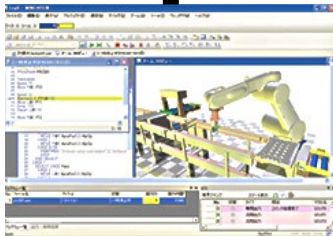
- ORiNのCAOエンジンを介してデンソーウェーブ社のロボットコントローラ（実機） / VRCと接続するインタフェース
- 接続可能機器：デンソーウェーブ社 RC7、RC8、VRC

ORiNによるVRCとの接続例

DENSO
DENSO WAVE

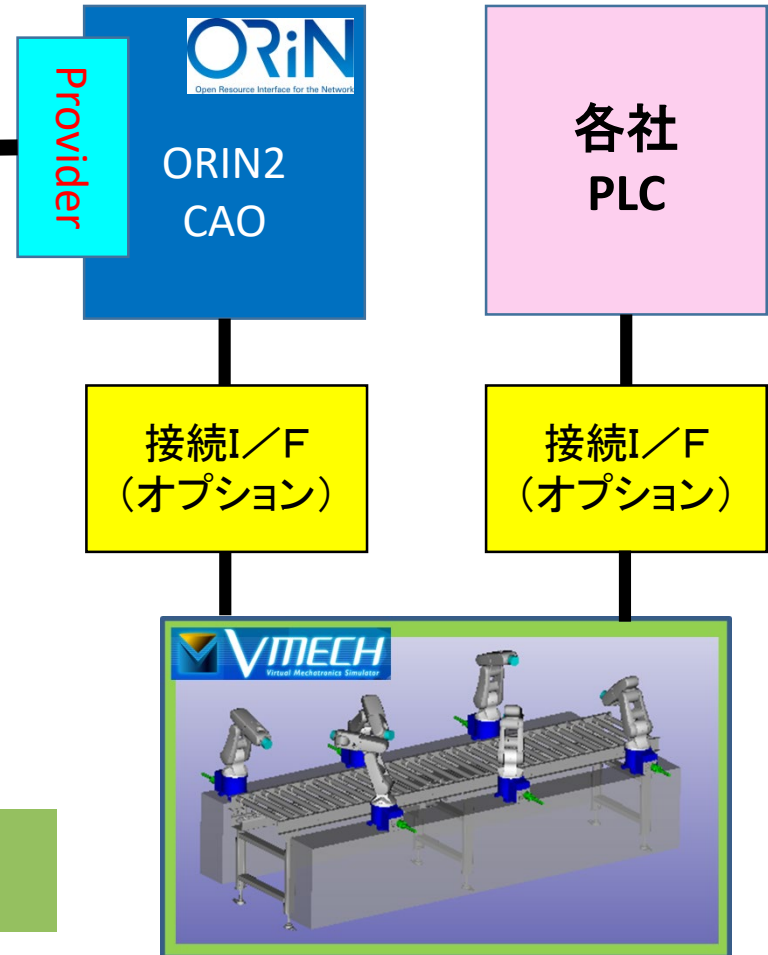


VRC
仮想ロボットコントローラ

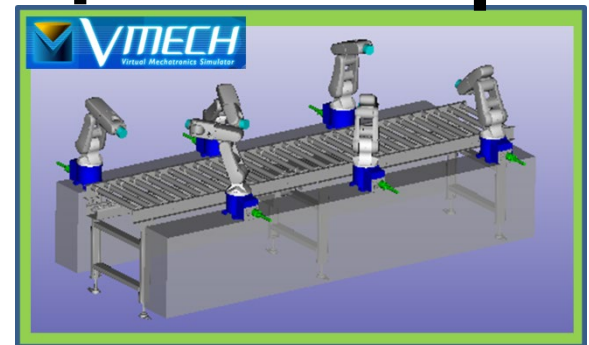


WINCAP III
ロボットプログラミング

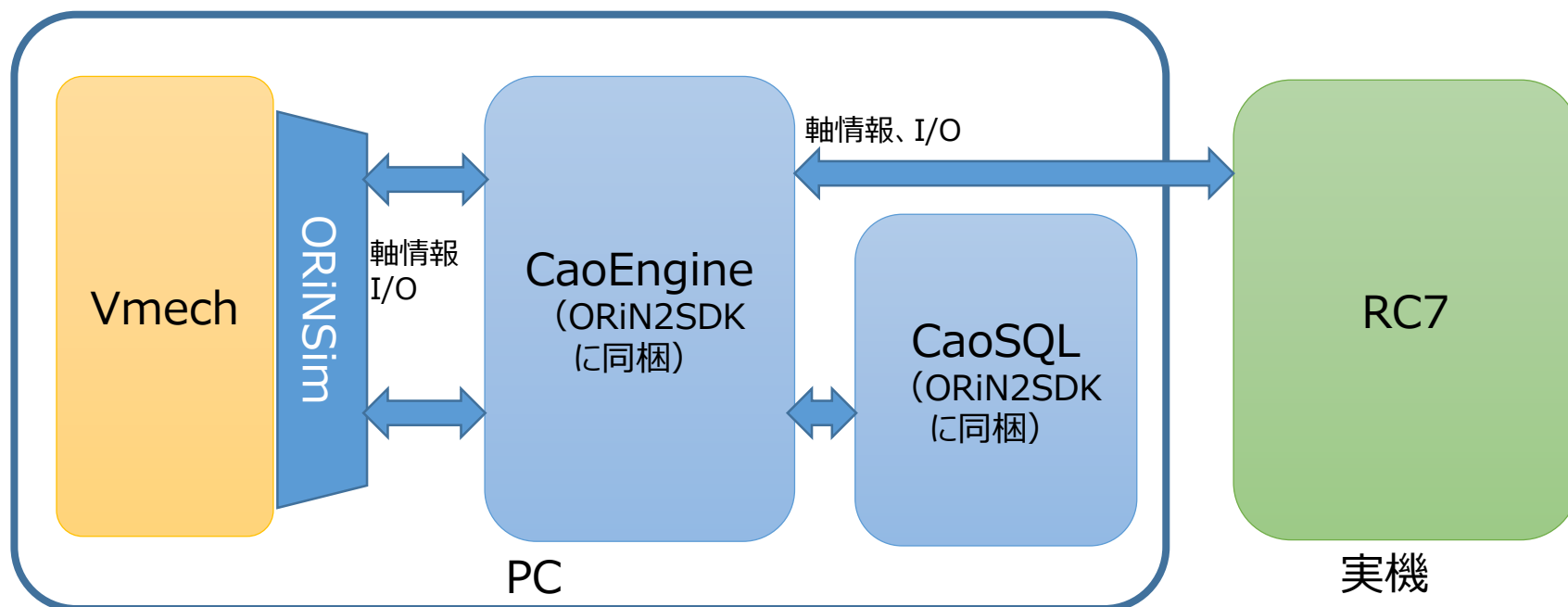
ORiN (Open Resource interface for the Network)
を活用して、VRCとVmechを接続



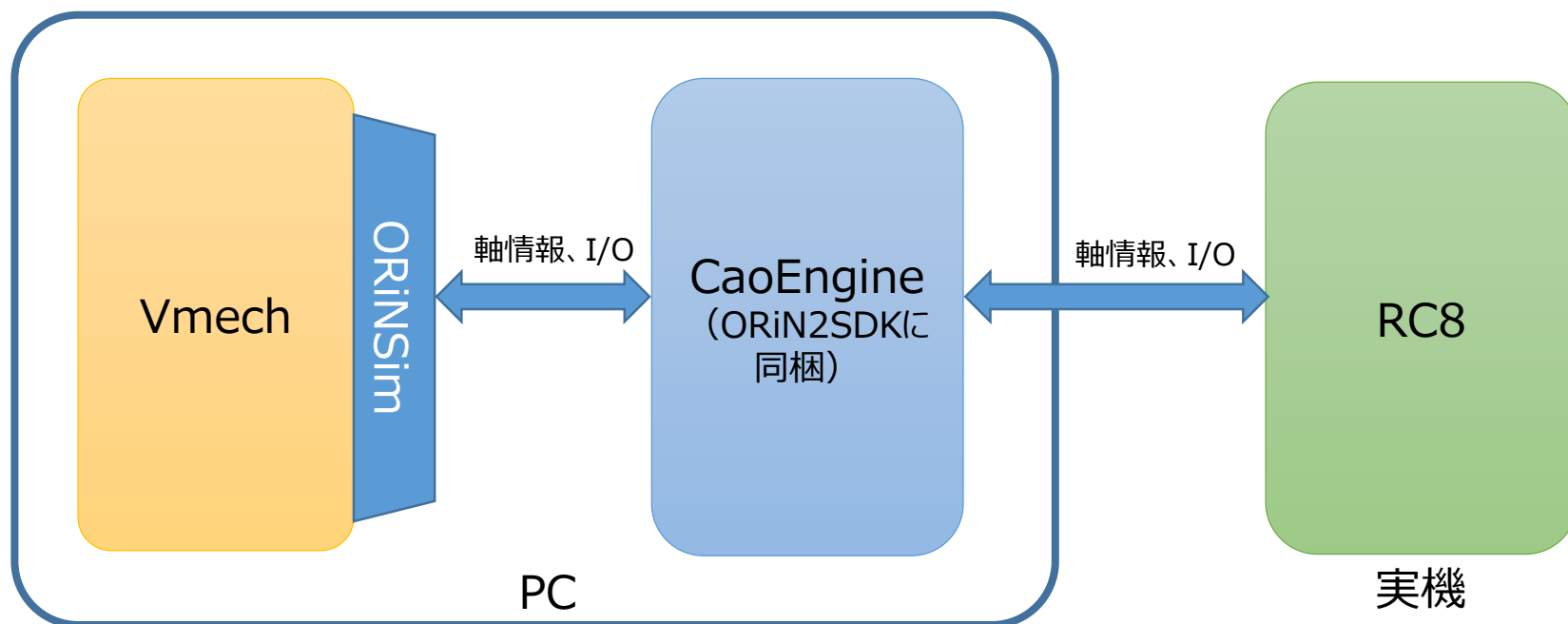
ロボットを含む設備・装置の実機レス検証が可能
PLC制御機器とロボット動作のインタフェースを事前検証



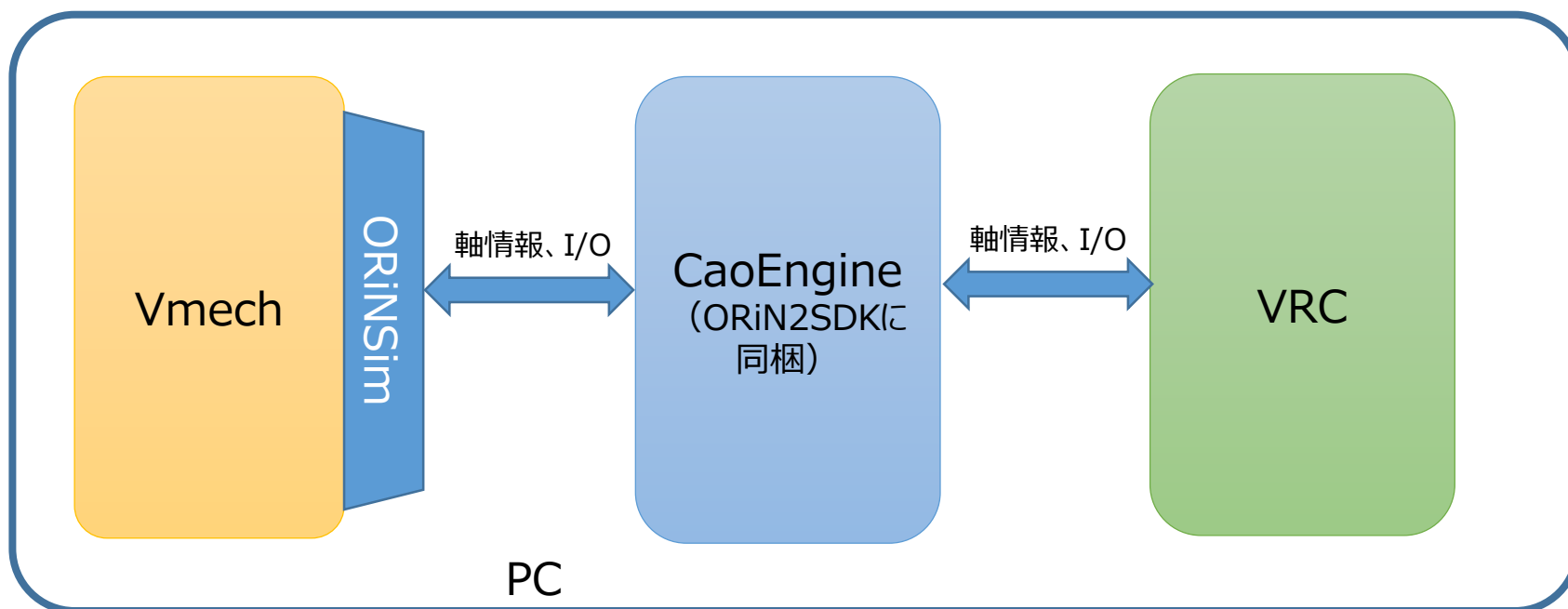
- ORiN接続オプションで接続可能なロボットコントローラは下記になる。
 1. デンソーウェーブ：RC7（ロボットコントローラ）
- その他、下記ソフトウェアが必要となる。
 - ORiN2SDK（Ver.2.1.34）
 - WINCAPSⅢ（Ver.3.56.4）



- ORiN接続オプションで接続可能なロボットコントローラは下記になる。
 1. デンソーウェーブ：RC8（ロボットコントローラ）
- その他、下記ソフトウェアが必要となる。
 - ORiN2SDK（Ver.2.1.34）
 - WINCAPSⅢ（Ver.3.56.4）



- ORiN接続オプションで接続可能なVRCは下記になる。
 1. デンソーウェーブ : VRC Professional (WINCAPSⅢ Ver.3.56.4 と同梱)
- その他、下記ソフトウェアが必要となる。
 - ORiN2SDK (Ver.2.1.34)
 - WINCAPSⅢ (Ver.3.56.4)





ラティス・テクノロジー株式会社

www.lattice.co.jp/

東京本社 〒112-0004 東京都文京区後楽2-3-21 住友不動産飯田橋ビル10階 Tel 03-3830-0333 Fax 03-5805-5253

豊田支店 〒471-0034 愛知県豊田市小坂本町1-5-10 矢作豊田ビル 5階 Tel 0565-37-1375 Fax 0565-32-5333